

Schüco ASS 77 PD

Aluminium Schiebe-Systeme
Aluminium Sliding Systems



Grüne Technologie für den Blauen Planeten
Saubere Energie aus Solar und Fenstern

Green Technology for the Blue Planet
Clean Energy from Solar and Windows

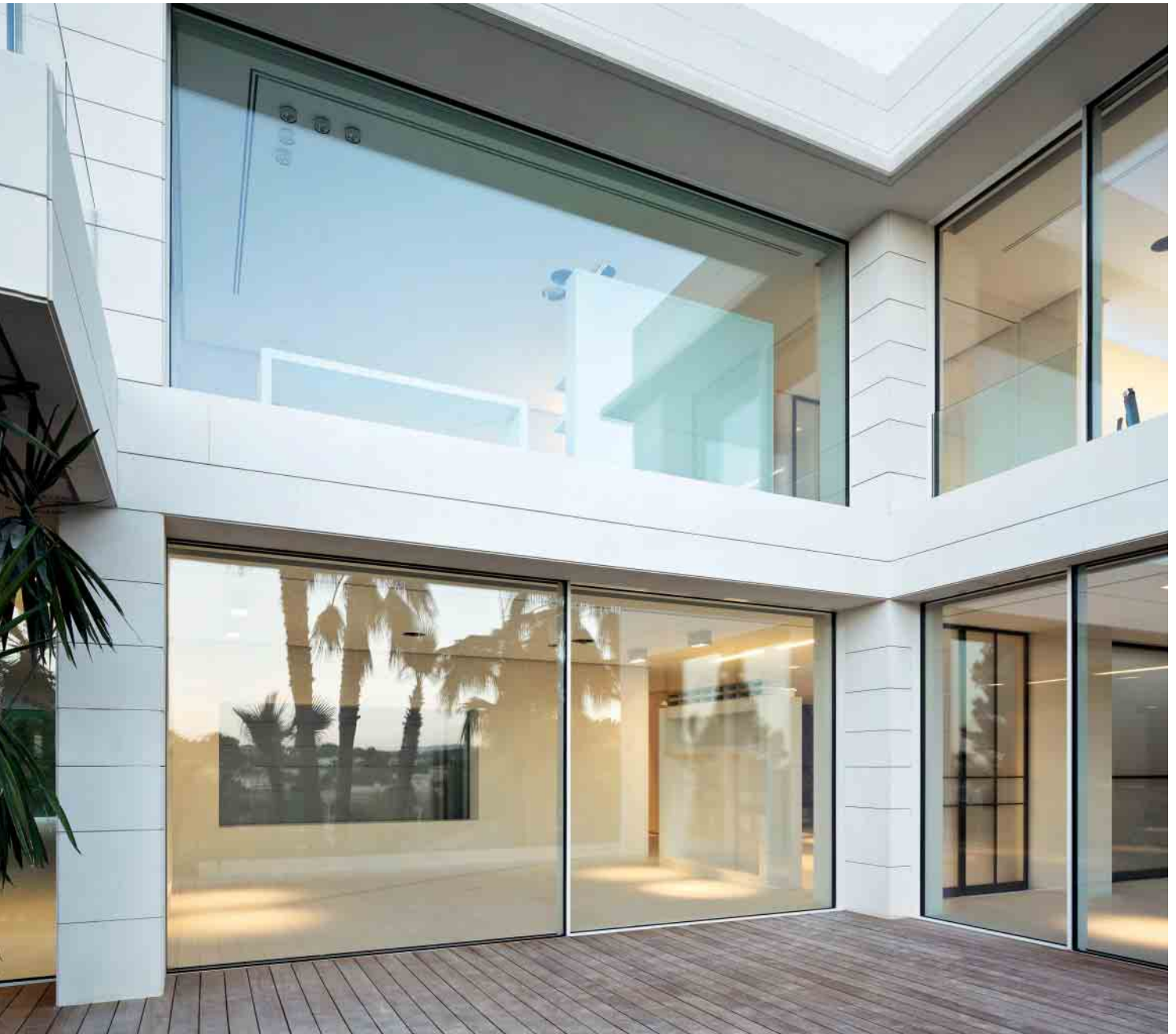
SCHÜCO

Schüco Schiebe-System ASS 77 PD

Schüco Sliding System ASS 77 PD

Mit dem Schüco Schiebe-System ASS 77 PD (Panorama Design) wird die Realisierung raumhoher Schiebeanlagen mit Verglasungen vom Boden bis zur Decke möglich. Filigrane Profilansichten und eine für jeden Anspruch optimale Wärmedämmung überzeugen Architekten und Bauherren gleichermaßen.

The Schüco ASS 77 PD sliding system (panorama design) facilitates the creation of room-height sliding systems with floor-to-ceiling glazing. Architects and clients admire its slender profile face widths and the thermal insulation perfectly suited to any requirement.



Drei Varianten: passend für jede Klimazone

Three options: suitable for every climate zone.

**Schüco ASS 77 PD.SI – höchstwärme-
gedämmte Systemvariante**
Schüco ASS 77 PD.SI –
highly thermally insulated system

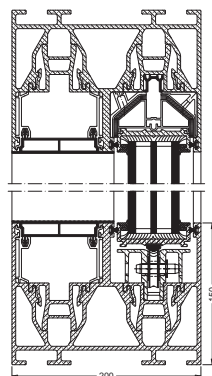
Das Schüco Schiebe-System ASS 77 PD.SI (Super Insulation) ermöglicht großflächige Schiebeanlagen mit Profilen aus hochmodernem, pultrudiertem glasfaserverstärktem Kunststoff (GFK). Neue und hochmoderne Werkstoffe und Beschichtungstechnologien führen zu einer einzigartigen Wärmedämmung ab $U_w = 0,84 \text{ W}/(\text{m}^2\text{K})$. Dabei bietet das elegante Schiebe-System maximale Transparenz und einen größtmöglichen Lichteinfall.

The Schüco ASS 77 PD.SI sliding system (super insulation) facilitates large sliding systems with profiles made of ultra-modern, pultruded glass-fibre reinforced plastic. New and cutting edge materials and coating technologies result in unique thermal insulation from $U_w = 0.84 \text{ W}/(\text{m}^2\text{K})$. The elegant sliding system also offers the highest level of transparency, allowing in as much light as possible.

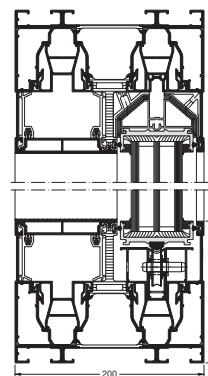
**Schüco ASS 77 PD.HI –
wärmegeämmte Systemvariante**
Schüco ASS 77 PD.HI –
thermally insulated system

Exzellenten Komfort bei nahezu unbegrenzten Gestaltungsmöglichkeiten und höchster Transparenz bietet das Schüco Schiebe-System ASS 77 PD.HI (High Insulation). Ein hoch-effektives Zusammenspiel des Werkstoffes Aluminium mit unterschiedlichen Kunststoffen ermöglicht eine hervorragende Wärmedämmung ab $U_w = 1,1 \text{ W}/(\text{m}^2\text{K})$.

The Schüco ASS 77 PD.HI sliding system (high insulation) is very easy to use, has almost limitless design options and provides the highest level of transparency. A highly effective combination of aluminium and different types of plastic provides superb thermal insulation from $U_w = 1.1 \text{ W}/(\text{m}^2\text{K})$.



Vertikalschnitt
Schüco ASS 77 PD.SI
Vertical section detail
Schüco ASS 77 PD.SI
Maßstab 1:8
Scale 1:8



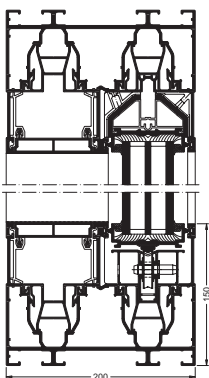
Vertikalschnitt
Schüco ASS 77 PD.HI
Vertical section detail
Schüco ASS 77 PD.HI
Maßstab 1:8
Scale 1:8

Schüco ASS 77 PD.NI – ungedämmte Systemvariante

Schüco ASS 77 PD.NI – non-insulated system

Mit dem Schüco Schiebe-System ASS 77 PD.NI (Non Insulation) realisieren Architekten kreative Lösungen für lichtdurchflutete Räume. Das nicht isolierte Schiebe-System mit einer Wärmedämmung ab $U_w = 1,9 \text{ W}/(\text{m}^2\text{K})$ ist optimal geeignet für den Einsatz in warmen Klimazonen sowie im Innenbereich.

With the Schüco ASS 77 PD.NI sliding system (non-insulation) architects create imaginative rooms flooded with light. The non-insulated sliding system with thermal insulation from $U_w = 1.9 \text{ W}/(\text{m}^2\text{K})$ is perfectly suited to use inside and in warm climate zones.



Vertikalschnitt
Schüco ASS 77 PD.NI
Vertical section detail
Schüco ASS 77 PD.NI
Maßstab 1:8
Scale 1:8

Produktvorteile	Product benefits
<ul style="list-style-type: none"> Die raumhohe Verglasung ermöglicht größtmöglichen Lichteinfall durch Ansichtsbreiten ab nur 30 mm im Mittelschnitt und einen verdeckt liegenden Blendrahmen Schnelles, geräuschloses und komfortables Öffnen und Schließen auf Knopfdruck durch externes Bedienfeld oder Taster Große Flügelmaße bis 3.200 mm Breite und 3.500 mm Höhe Innovative Laufschielenlösung für ein großes Flügelgewicht bis 500 kg Große Typenvielfalt für gestalterische Freiheit Grifflose Designlösung mit klarer Linienführung Verdeckt liegendes, profilintegriertes Antriebs- und Verriegelungssystem Kopplung mit Fingerprint, Funk oder iPad möglich 	<ul style="list-style-type: none"> The floor-to-ceiling glazing allows as much light as possible to enter due to face widths from just 30 mm in the centre section and a concealed outer frame. Fast, silent and convenient opening and closing at the touch of a button using an external control panel or switch Large vent dimensions of up to 3,200 mm in width and 3,500 mm in height Innovative track solution for a large vent weight of up to 500 kg Wide choice of styles for design freedom Handle-free design solution with clean lines Concealed profile-integrated drive and locking system Can be controlled by fingerprint, radio, or connected to an iPad
Verarbeitungsvorteile	Fabrication benefits
<ul style="list-style-type: none"> Wartung und Pflege der Motoren im Blendrahmen jederzeit möglich Laufrollenaustausch ohne Ausbau des Fahrflügels Einfachste Inbetriebnahme durch Plug & Play Anschlussstecker 	<ul style="list-style-type: none"> Care and maintenance of motors in the outer frame possible at any time Roller replacement without removing the moving vent Very simple commissioning thanks to Plug & Play connector plug

Technische Daten Technical data	ASS 77 PD.SI	ASS 77 PD.HI	ASS 77 PD.NI
U_w -Werte ab $1,9 \text{ W}/(\text{m}^2\text{K})$ U_w value from $1,9 \text{ W}/(\text{m}^2\text{K})$	ab $0,84 \text{ W}/(\text{m}^2\text{K})$ from $0,84 \text{ W}/(\text{m}^2\text{K})$	ab $1,1 \text{ W}/(\text{m}^2\text{K})$ from $1,1 \text{ W}/(\text{m}^2\text{K})$	ab $1,9 \text{ W}/(\text{m}^2\text{K})$ from $1,9 \text{ W}/(\text{m}^2\text{K})$
Flügelmaße: max. Breite/max. Höhe Vent dimensions: max. width/max. height	3.200/3.500 mm	3.200/3.500 mm	3.200/3.500 mm
Maximales Flügelgewicht Maximum vent weight	500 kg	500 kg	500 kg
Flügelansichtsbreite Vent face width	ab 30 mm from 30 mm	ab 30 mm from 30 mm	ab 30 mm from 30 mm
Blendrahmenbautiefe Basic depth of outer frame	ab 200 mm from 200 mm	ab 200 mm from 200 mm	ab 200 mm from 200 mm
Glasstärke Glass thickness	bis 60 mm up to 60 mm	bis 60 mm up to 60 mm	bis 60 mm up to 60 mm
Anzahl der Laufschielen Number of tracks	2	2	2
Beschläge Fittings	Bedientaster Operating switch	Bedientaster Operating switch	Bedientaster Operating switch



Absolute Barrierefreiheit durch flächenbündige Einbaulage
Flush-fitted installation for easy access

Das Panorama Design des Schüco Schiebe-Systems ASS 77 PD zeichnet sich durch minimale Profilansichten im Verhakungsbereich und einen im Bauanschluss verdeckt liegenden Blendrahmen aus. Neben diesen ästhetischen Vorteilen erfüllt das System höchste Anforderungen bezüglich Komfort und Sicherheit. Eine profilintegrierte automatische Antriebs- und Verriegelungstechnik bietet ein Maximum an Bedienkomfort. Für eine hohe Bediensicherheit sorgen der serienmäßig integrierte Einklemmschutz sowie optional erhältliche Infrarot-Lichtvorhänge zur Überwachung des Durchgangsbereiches.

The panorama design of the Schüco ASS 77 PD sliding system is distinguished by its minimal profile face widths in the interlocking section and an outer frame concealed in the attachment to the building structure. However, the system not only looks good, it also meets the highest requirements in terms of ease of use and safety. Profile-integrated automatic drive and lock technology maximises user comfort. The anti-finger-trap protection integrated as standard and the optional infrared light curtains for monitoring the entrance area make the system very safe to use.



iF gold award Gewinner 2012

Das Schüco Schiebe-System ASS 77 PD hat den begehrten iF product design award 2012 erhalten. Darüber hinaus gewann das System bei der Auswahl der 100 besten Produkte aller iF Wettbewerbe in der Kategorie „buildings“ die goldene Trophäe.

iF gold award winner 2012

The Schüco ASS 77 PD sliding system won the coveted iF product design award 2012. In addition to this, the system won the golden trophy in the buildings category of the 100 best products from all the iF competitions.



reddot design award
best of the best 2012

red dot award: product design – best of the best 2012

2012 gewann das Schüco Schiebe-System ASS 77 PD nicht nur den red dot award: product design, sondern setzte sich als eines der besten Designs des Jahres beim red dot: best of the best Award durch.

red dot award: product design – best of the best 2012

In 2012, the Schüco ASS 77 PD sliding system not only won the red dot award for product design; it also triumphed as one of the best designs of the year in the “red dot: best of the best” award.

Schüco ASS 77 PD



Mit dem Schiebe-System Schüco ASS 77 PD lassen sich großflächige Schiebeanlagen mit maximaler Transparenz und größtmöglichem Lichteinfall realisieren. Weder Profile noch Griffe stören die großzügig gestalteten Panoramasysteme aus Glas, da auch die automatische Antriebs- und Verriegelungstechnik profilintegriert erfolgt. Neben dem Design überzeugt das System durch eine hervorragende Wärmedämmung. Mehr Informationen unter www.schueco.de/beste-aussichten

With the Schüco ASS 77 PD sliding system, large sliding systems can be created with maximum transparency and light penetration. Neither profiles nor handles disrupt the large glass panorama systems, as the automatic drive and lock technology is also integrated in the profile. Aside from the design, the system boasts outstanding thermal insulation. More information under www.schueco.com/amazing-views

Schüco International KG
www.schueco.com



Schüco – Systemlösungen für Fenster, Türen, Fassaden und Solar.

Mit seinem weltweiten Netzwerk aus Partnern, Architekten, Planern und Investoren realisiert Schüco nachhaltige Gebäudehüllen, die im Einklang mit Natur und Technik den Menschen mit seinen Bedürfnissen in den Vordergrund stellen. Dabei werden höchste Ansprüche an Design, Komfort und Sicherheit erfüllt, gleichzeitig durch Energieeffizienz CO₂-Emissionen reduziert und so die natürlichen Ressourcen geschont. Das Unternehmen mit seinen Sparten Metallbau, Kunststoff und Neue Energien liefert zielgruppengerechte Produkte für Neubau und Modernisierung, die den individuellen Anforderungen der Nutzer in allen Klimazonen gerecht werden. Schüco ist mit 5.000 Mitarbeitern und 12.000 Partnerunternehmen in 78 Ländern aktiv und hat in 2012 einen Jahresumsatz von 1,8 Milliarden Euro erwirtschaftet.

Schüco – System solutions for windows, doors, façades and solar products.

Together with its worldwide network of partners, architects, specifiers and investors, Schüco creates sustainable building envelopes which focus on people and their needs in harmony with nature and technology. The highest demands for design, comfort and security can be met, whilst simultaneously reducing CO₂ emissions through energy efficiency, thereby conserving natural resources. The company and its Metal, PVC-U and New Energies divisions deliver tailored products for newbuilds and renovations, designed to meet individual user needs in all climate zones. With 5000 employees and 12,000 partner companies, Schüco is active in 78 countries and achieved a turnover of 1.8 billion euros in 2012.